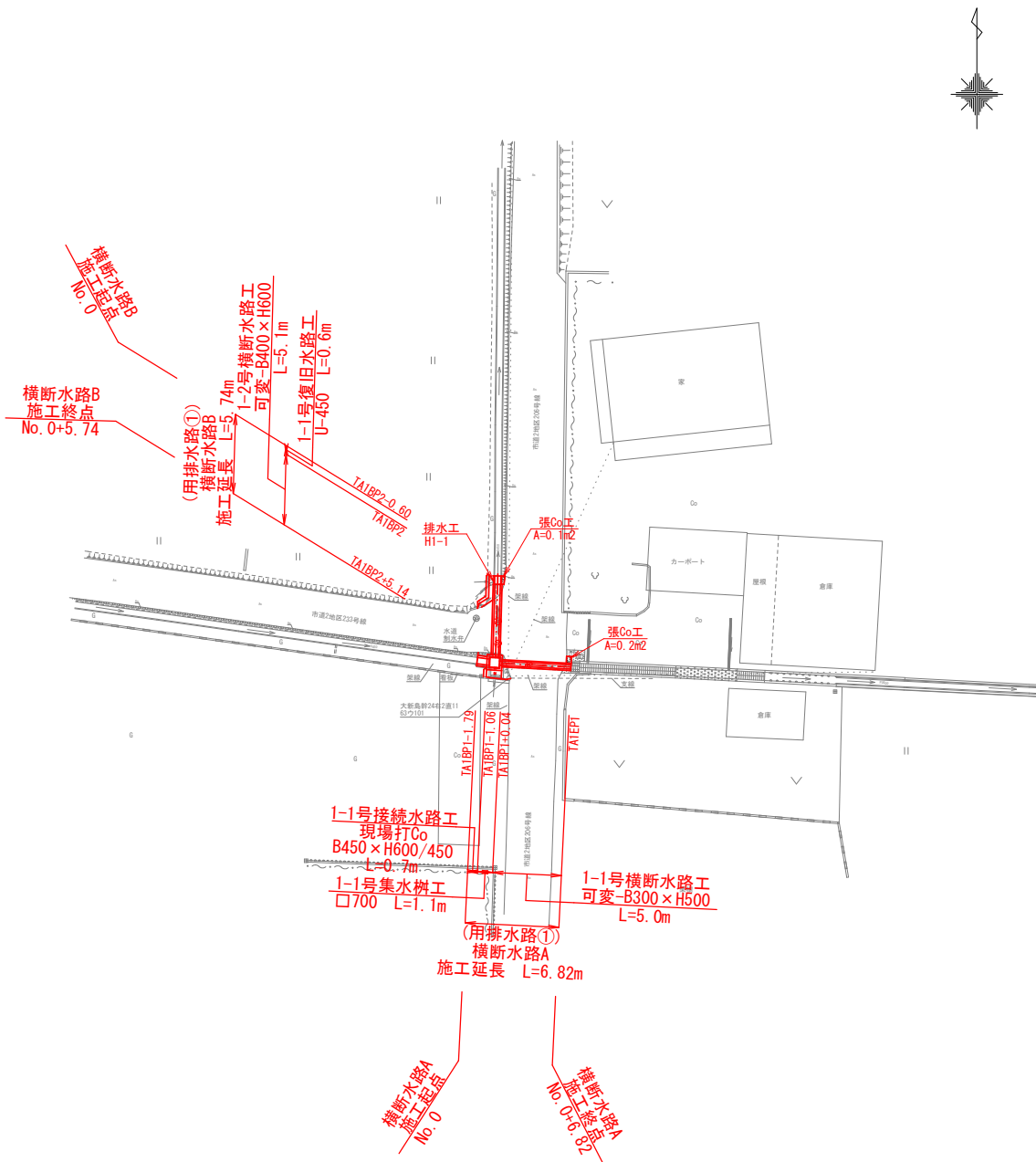


平面図

S=1:250 (500)



基準点座標一覧表

測点名	X 座 標	Y 座 標	標 高
T1T1 (KBM)	-129414.882	-20480.206	15.612
T1T2 (KBM)	-129411.253	-20506.136	15.735

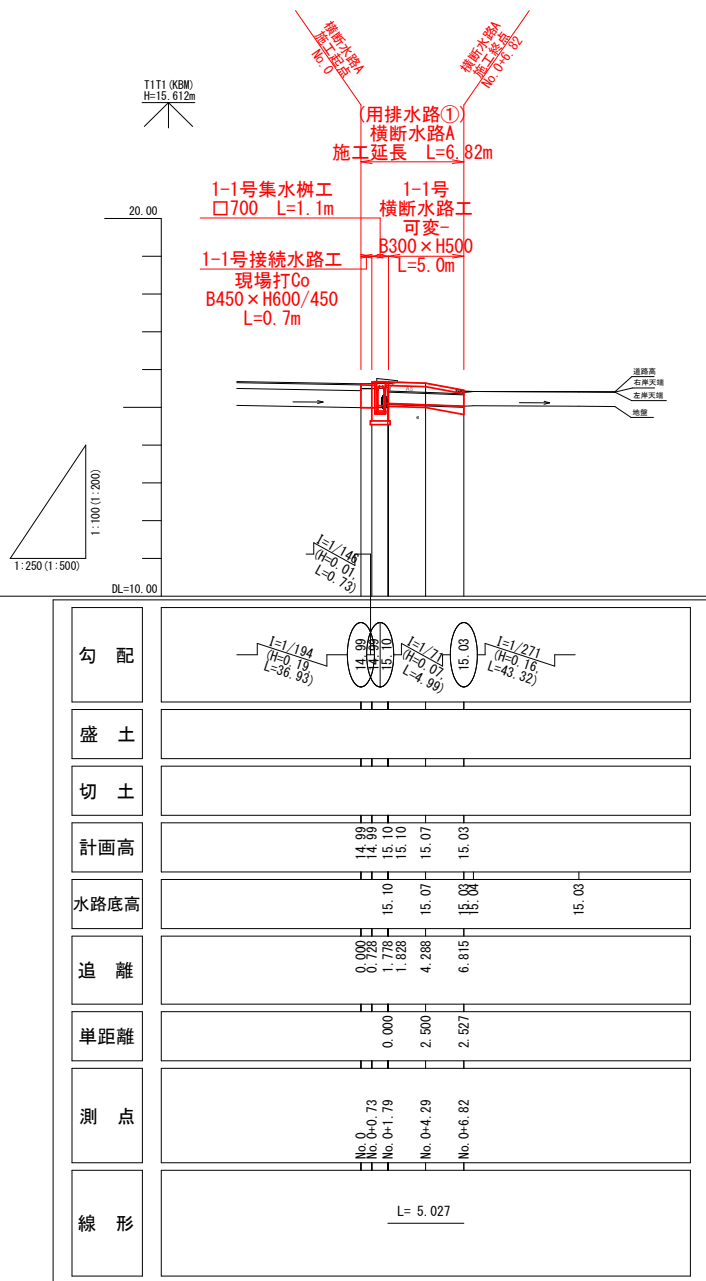
横断水路A中心線座標一覧表

測点名	X 座 標	Y 座 標
TA1BP1	-129415.861	-20475.945
TA1BP1+2.5	-129415.995	-20473.449
TA1EP1	-129416.131	-20470.925

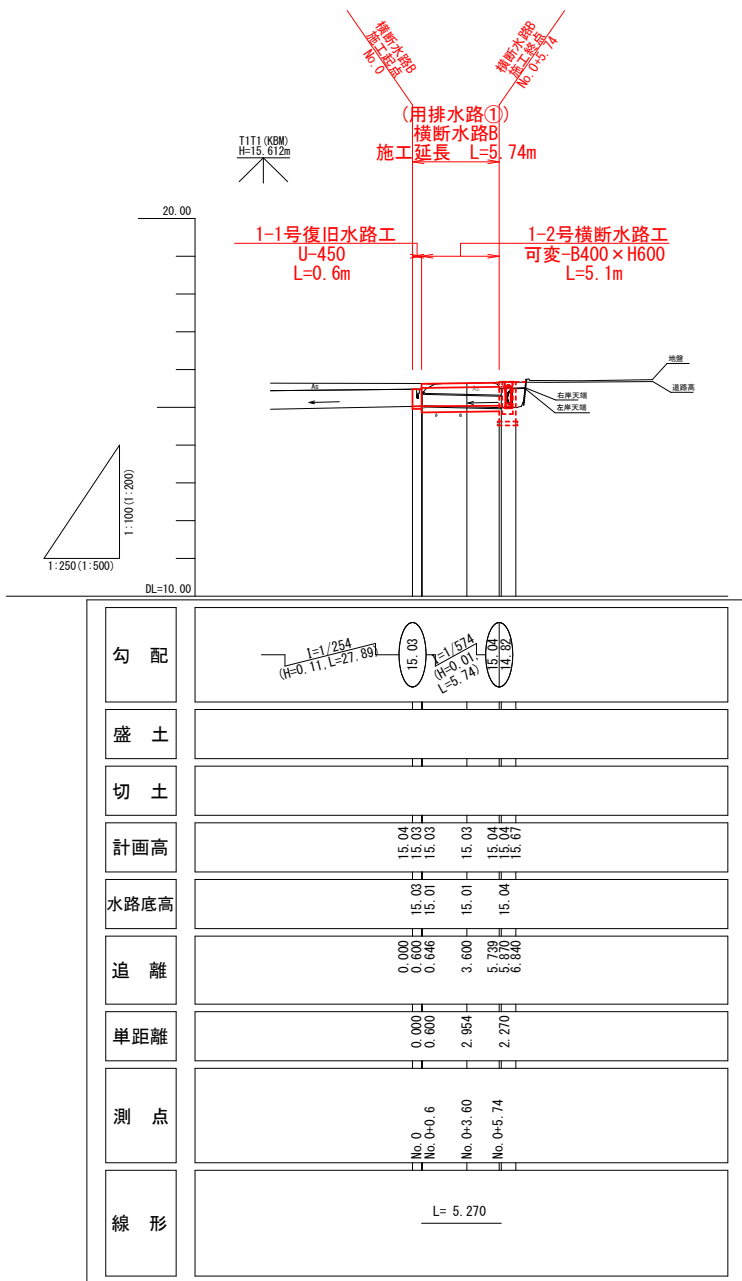
横断水路B中心線座標一覧表

測点名	X 座 標	Y 座 標
TA1BP2	-129410.008	-20476.206
TA1BP2+3.0	-129413.008	-20476.197
TA1EP2	-129415.278	-20476.189
TA1BP2R0.5	-129410.006	-20475.706

横断水路A



横断水路B



縦断面図

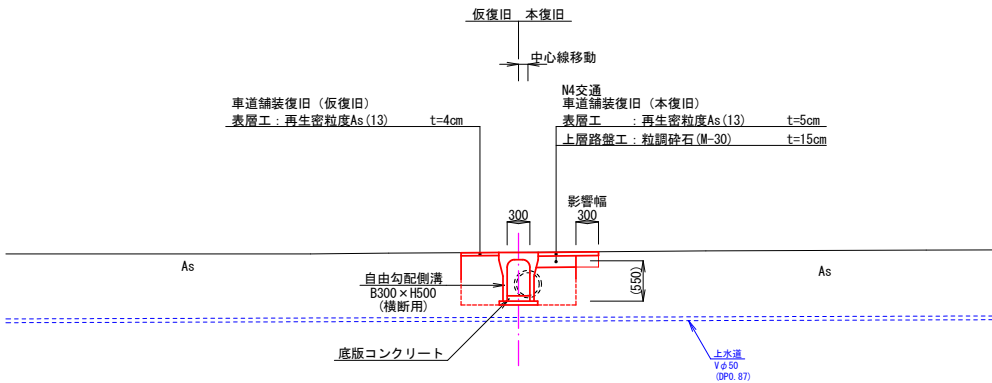
V=1:100 (200)
H=1:250 (500)

※図中に示す 丸囲い×箇所 ⊗ は、地下埋設物(上水管)に掛かる可能性があるため、
工事着手前に埋設管の位置などの確認を必ず行うこと。

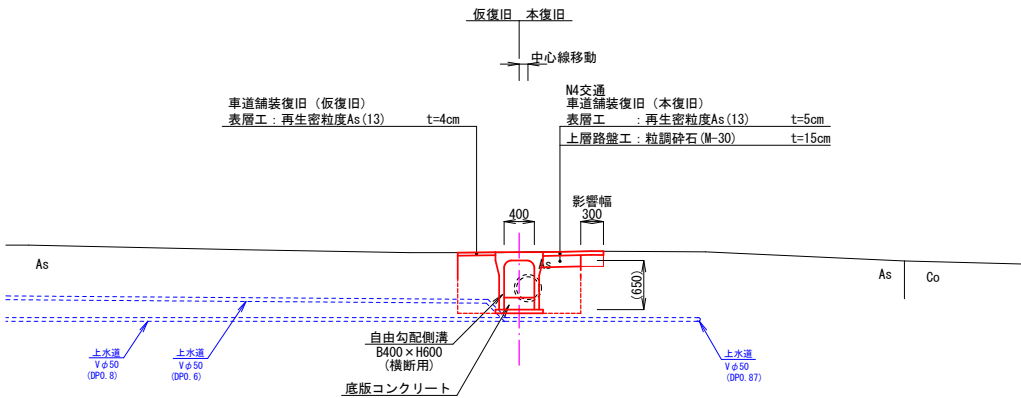
工 事 名	令和7年度(団体営)大新島地内 用排水路改良工事 (藤枝南部)	
工 事 箇 所	藤枝市 大新島 地内	
図面の種類	平面図・縦断面図	
縮 尺	図 示 ()内 A3縮小	図面番号 8 葉中 1
測量年月日	設計年月日 令和7年9月	
事 務 所 名	藤 枝 市 産 業 振 興 部 農 林 基 盤 整 備 課	

標準横断面図

TA1BP1+2. 5

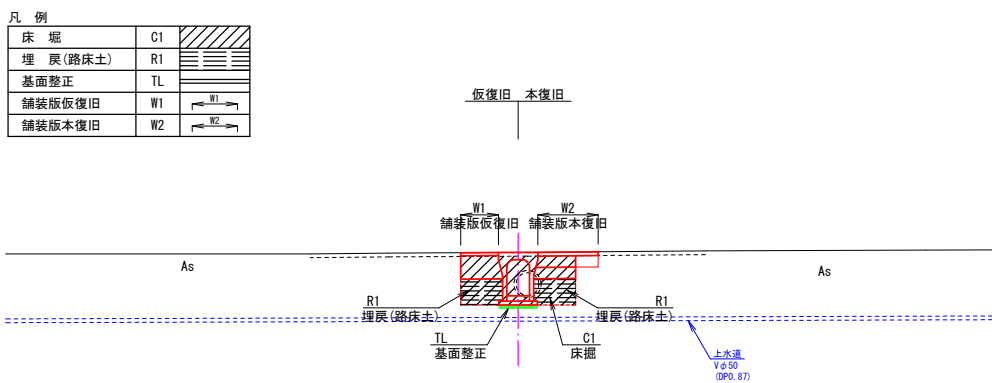


TA1BP2+3. 0

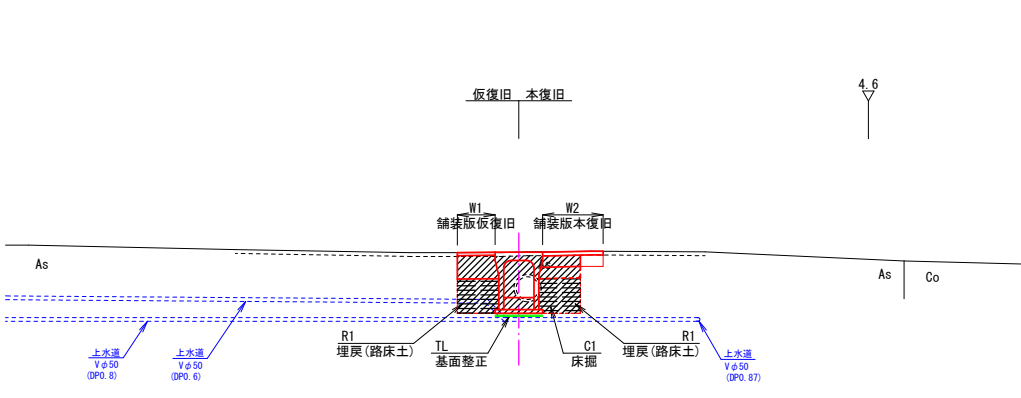


土工定規図

TA1BP1+2. 5



TA1BP2+3. 0



凡 例

官民境界
※横断面図上に示す境界位置は、公園からの推定であり
確定した位置ではないため、注意すること。

工 事 名	令和7年度(団体営)大新島地内 用排水路改良工事 (藤枝南部)	
工 事 箇 所	藤枝市 大新島 地内	
図面の種類	標準横断面図、土工定規図	
縮 尺	S=1:50(100) ()内 A3縮小	図面番号 8 葉中 2
測量年月日	設計年月日 令和7年9月	
事 務 所 名	藤枝市 産業振興部 農林基盤整備課	

(用排水路①)
横断面図

横断水路A

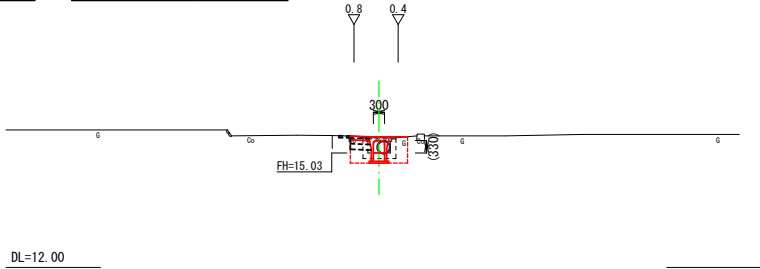
No. 0+5.94~ No. 0+6.47			No. 0+6.47~ No. 0+6.82 (TA1EP1)		
床 堀	C1	0.9	床 堀	C1	0.9
埋 戻 (路床土)	R1	0.6	埋 戻 (路床土)	R1	0.7
基面整正	TL	0.5	基面整正	TL	0.5
表層	HY1	0.8	表層	HY1	-
上層路盤	JR1	0.8	上層路盤	JR1	-
仮舗装	KH1	0.5	仮舗装	KH1	-

No. 0+6.82

D = 5.027

GH=15.43

FH=



横断水路B

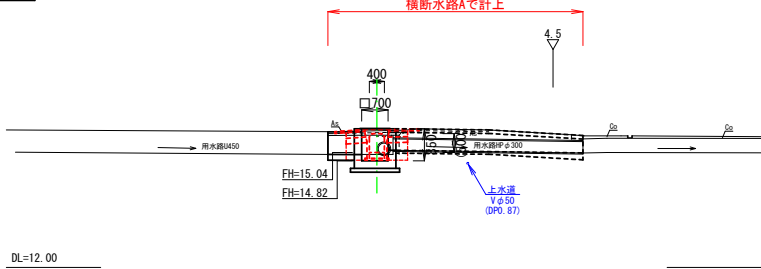
No. 0+5.74		
床 堀	C2	1.1
埋 戻 (路床土)	R2	0.5
基面整正	TL	0.6
表層	HY2	1.6
上層路盤	JR2	1.6
仮舗装	KH2	1.0

No. 0+5.74

D = 5.270

GH=15.47

FH=



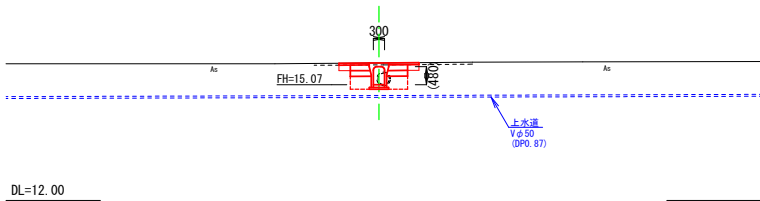
No. 0+1.83~ No. 0+5.94		
床 堀	C1	0.9
埋 戻 (路床土)	R1	0.4
基面整正	TL	0.5
表層	HY1	1.6
上層路盤	JR1	1.6
仮舗装	KH1	1.0

No. 0+4.29

D = 2.500

GH=15.64

FH=



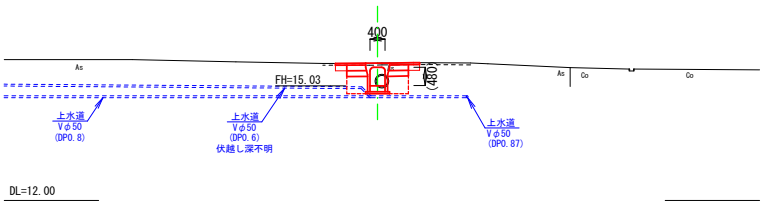
No. 0+1.74~ No. 0+3.60		
床 堀	C2	1.1
埋 戻 (路床土)	R2	0.5
基面整正	TL	0.6
表層	HY2	1.6
上層路盤	JR2	1.6
仮舗装	KH2	1.0

No. 0+2.26

D = 3.000

GH=15.64

FH=



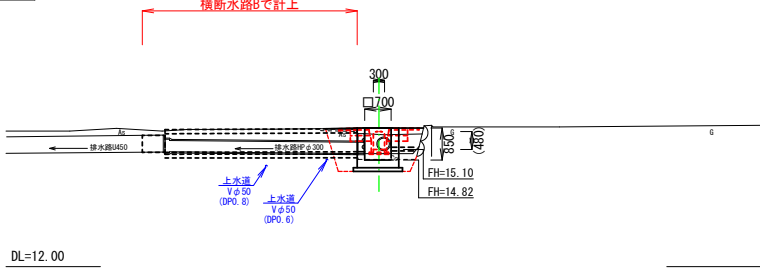
No. 0+0.73~ No. 0+1.83		
床 堀	C1	1.2
埋 戻 (路床土)	R1	0.8
基面整正	TL	1.3
表層	HY1	0.0
上層路盤	JR1	0.0
仮舗装	KH1	0.0

No. 0+1.79

D = 0.000

GH=15.49

FH=



No. 0~ No. 0+0.6		
床 堀	C2	0.8
埋 戻 (路床土)	R2	0.7
基面整正	TL	0.6
表層	HY2	-
上層路盤	JR2	-
仮舗装	KH2	-

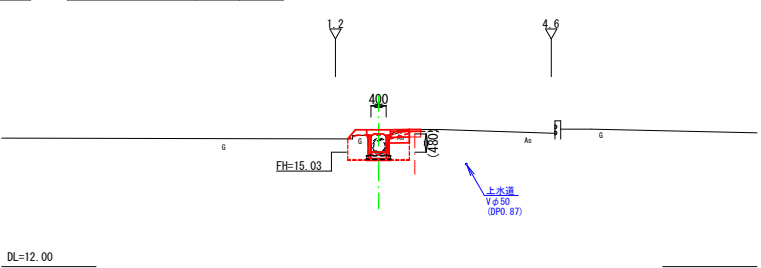
No. 0+0.6~ No. 0+1.74		
床 堀	C2	1.0
埋 戻 (路床土)	R2	0.7
基面整正	TL	0.6
表層	HY2	0.8
上層路盤	JR2	0.8
仮舗装	KH2	0.5

No. 0

D = 0.000

GH=15.03

FH=



No. 0~ No. 0+0.73		
床 堀	C1	0.7
埋 戻 (路床土)	R1	0.5
基面整正	TL	1.0
表層	HY1	0.8
上層路盤	JR1	0.8
仮舗装	KH1	0.5

No. 0 (図測)



凡 例

官民境界

※横断面図に示す境界位置は、公図からの推定であり
確定した位置ではないため、注意すること。

凡 例

床 堀	C1
埋 戻 (路床土)	R1
基面整正	TL
表層	HY
上層路盤	JR
仮舗装	KH

工 事 名	令和7年度(団体営)大新島地内 用排水路改良工事 (藤枝南部)	
工 事 箇 所	藤枝市 大新島 地内	
図面の種類	横 断 面 図	
縮 尺	S=1:100 (200) ()内 A3縮小	図面番号 8 葉中 3
測量年月日	設計年月日 令和7年9月	
事 務 所 名	藤 枝 市 産 業 振 興 部 農 林 基 盤 整 備 課	

横断水路工 設計条件

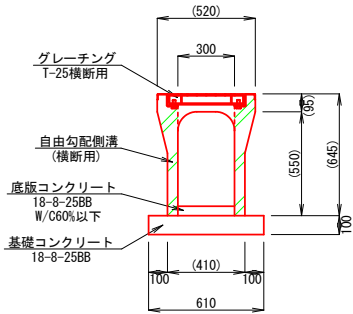
土の単位質量	19kN/m3
内部摩擦角	30°
載荷重	T-25

(用排水路①)
構造図3-1

1-1号横断水路工
可変-B300×H500

断面図

S=1:20 (40)



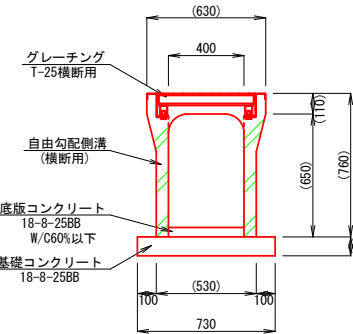
1-1号水路工 材料表

名 称	規 格	算 式	単位	数 量
自由勾配側溝	B300×H500×L2,000 参考質量 490kg	10.00/2.00	個	5.0
基礎コンクリート	18-8-25BB W/C60%以下	0.61×0.10×10.00	m ³	0.61
同上型枠	均し基礎コン	0.10×10.00×2	m ²	2.00
グレーチング	B300、T-25横断用 参考質量 95kg	可変側溝1個 (L=2.0m)につき、2枚	枚	10.0
底板コンクリート	18-8-25BB W/C60%以下	別表より	m ³	0.34

1-2号横断水路工
可変-B400×H600

断面図

S=1:20 (40)

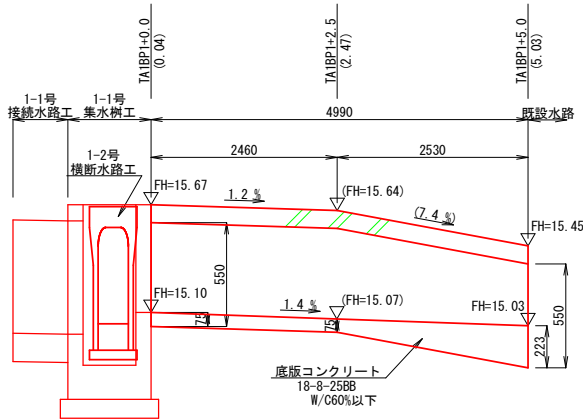


1-2号水路工 材料表

名 称	規 格	算 式	単位	数 量
自由勾配側溝	B400×H600×L2,000 参考質量 650kg	10.00/2.00	個	5.0
基礎コンクリート	18-8-25BB W/C60%以下	0.73×0.10×10.00	m ³	0.73
同上型枠	均し基礎コン	0.10×10.00×2	m ²	2.00
グレーチング	B400、T-25横断用 参考質量 110kg	可変側溝1個 (L=2.0m)につき、2枚	枚	10.0
底板コンクリート	18-8-25BB W/C60%以下	別表より	m ³	0.66

縦断面図

V=1:20 (40)
H=1:50 (100)



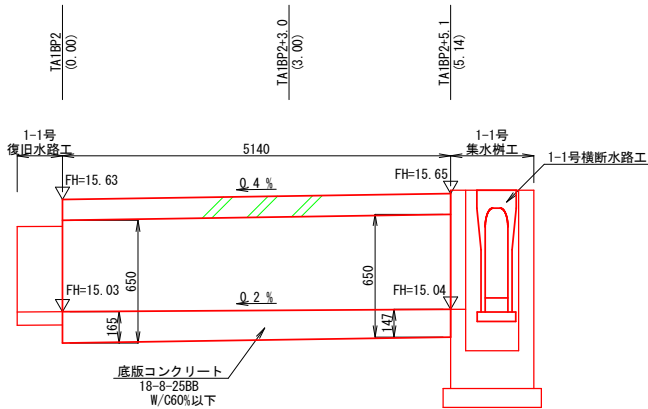
1-1号水路工 底板コンクリート集計表

名 称	規 格	算 式	単位	数 量
底板コンクリート	18-8-25BB W/C60%以下	$\frac{[(0.08+0.08) \times 2.46 + (0.08+0.22) \times 2.53]}{2} \times 0.30$	m ³	0.17

※10m当り換算
0.17m³×10m/5m = 0.34m³

縦断面図

V=1:20 (40)
H=1:50 (100)



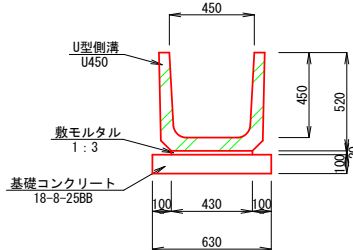
1-2号水路工 底板コンクリート集計表

名 称	規 格	算 式	単位	数 量
底板コンクリート	18-8-25BB W/C60%以下	$(0.17+0.15) \times 5.14/2 \times 0.40$	m ³	0.33

※10m当り換算
0.33m³×10m/5m = 0.66m³

1-1号復旧水路工
U-450

S=1:20 (40)

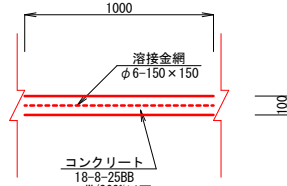


1-1号復旧水路工 材料表

名 称	規 格	算 式	単位	数 量
上ぶた式U型側溝	U450、L600 参考質量 134kg	10.00/0.6	個	16.67
敷モルタル	1:3	0.43×0.02×10.00	m ³	0.09
基礎コンクリート	18-8-25BB W/C60%以下	0.63×0.10×10.00	m ³	0.63
同上型枠	均し基礎コン	0.10×10.00×2	m ²	2.00

張 Co 工

S=1:20 (40)

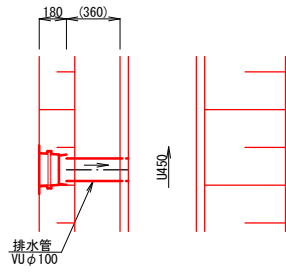


張Co工 数量表

名 称	規 格	算 式	単位	数 量
コンクリート	18-8-25BB W/C60%以下	1.00×0.10	m ³	0.10
溶接金網	φ6-150×150		m ²	1.0

排水工

S=1:25 (50)



排水工 材料表

名 称	規 格	算 式	単位	数 量
分水栓	φ100		個	1
排水管	VUφ100		m	0.4
コンクリート削孔	(φ114)		孔	1

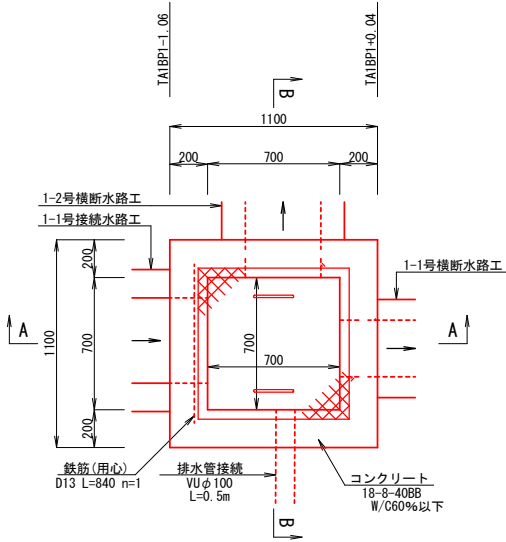
※設置箇所は関係者と協議し決定すること。

工 事 名	令和7年度(団体営)大新島地内 用排水路改良工事 (藤枝南部)		
工 事 箇 所	藤枝市 大新島 地内		
図面の種類	構 造 図 3-1		
縮 尺 図 示 ()内 A3縮小	図面番号 8 葉中 4		
測量年月日	設計年月日 令和7年9月		
事 務 所 名	藤 枝 市 産 業 振 興 部 農 林 基 盤 整 備 課		

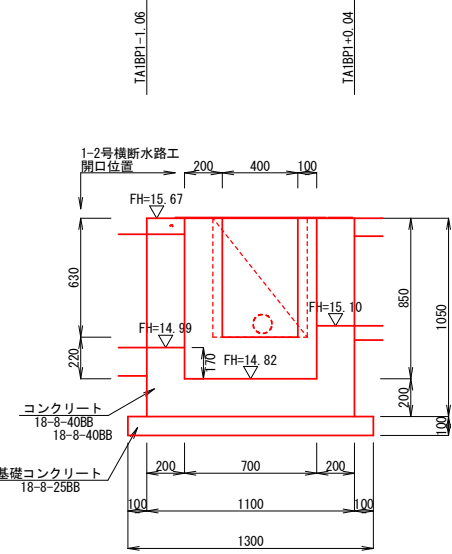
(用排水路①)
構造図3-2

S=1:20 (40)

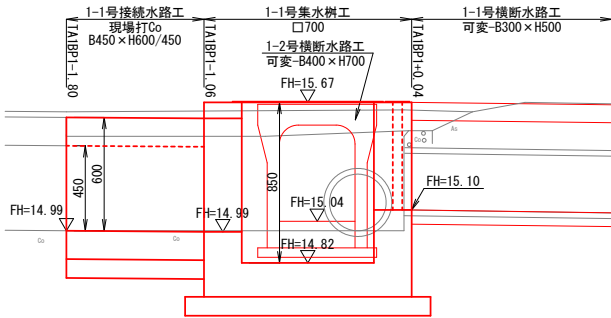
1-1号集水樹工
平面図



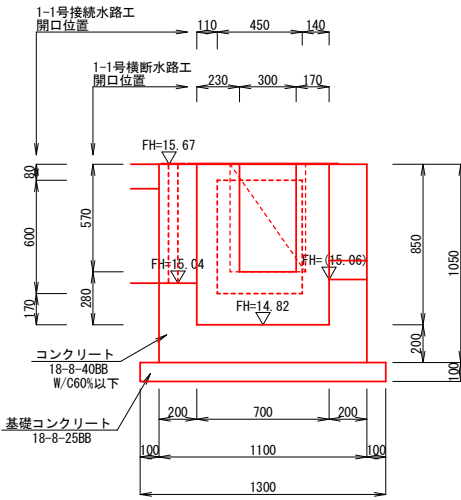
A - A



縦断面図



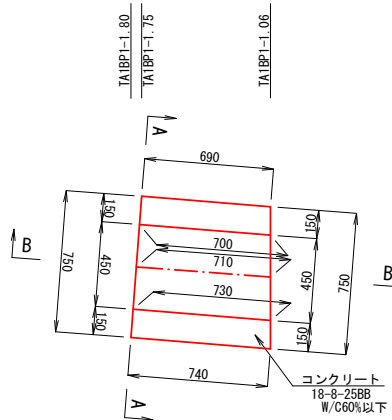
B - B



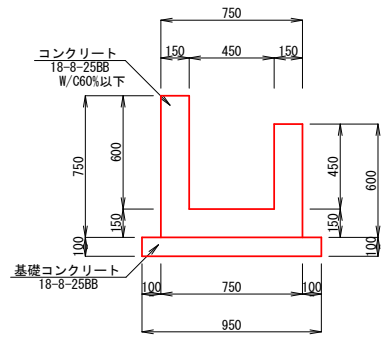
1-1号集水樹工 数量表

名 称	規 格	算 式	単位	数 量
コンクリート	18-8-4088 W/C60%以下	$1.10 \times 1.10 \times 1.05 - 0.70 \times 0.70 \times 0.85 - (0.60 \times 0.45 + 0.57 \times 0.30 + 0.63 \times 0.40 + 0.10 \times 0.10 / 4 \times 3.14) \times 0.20$	m3	0.7
型枠	小型	$(1.05 \times 1.10 + 0.85 \times 0.70) \times 4 - (0.60 \times 0.45 + 0.57 \times 0.30 + 0.63 \times 0.40) \times 2 + [(0.60 + 0.57 + 0.63) \times 2 + 0.45] \times 0.20 + 0.57 \times 0.05 \times 4 + 0.63 \times 0.05 \times 4$	m2	6.7
基礎コンクリート	18-8-2588	$1.30 \times 1.30 \times 0.10$	m3	0.2
同上型枠	基礎コン	$1.30 \times 4 \times 0.10$	m2	0.5
用心鉄筋	D13 SD345	$0.84 \times 1 \times 0.995$	kg	0.84
排水管接続	VUφ100		m	0.5

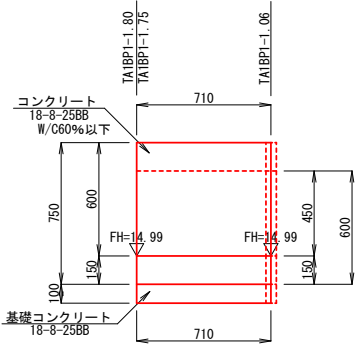
1-1号接続水路工
平面図



A - A



B - B



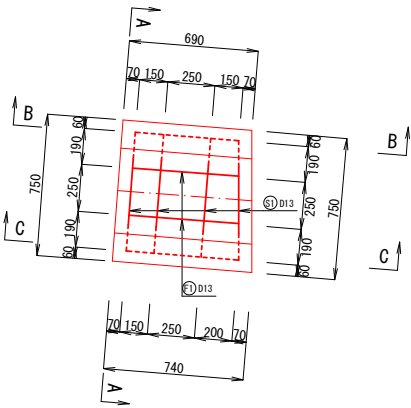
1-1号接続水路工 数量表

名 称	規 格	算 式	単位	数 量
コンクリート	18-8-2588 W/C60%以下	$(0.75 + 0.60 + 0.45) \times 0.15 \times 0.71$	m3	0.2
型枠	鉄筋コンクリート	$0.69 \times 0.75 + 0.74 \times 0.60 + 0.70 \times 0.60 + 0.73 \times 0.45$	m2	1.7
基礎コンクリート	18-8-2588	$(0.69 + 0.74) \times 0.95 / 2$	m3	0.7
同上型枠	基礎コン	$(0.69 + 0.74) \times 0.10$	m2	0.1
鉄筋	D13 SD345		kg	10.9

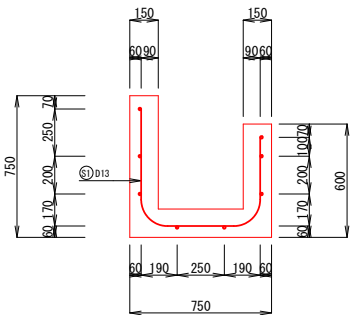
一式

1-1号接続水路工
配筋図

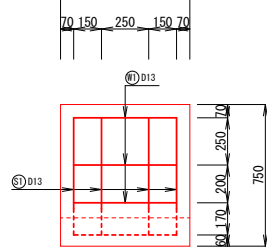
平面図



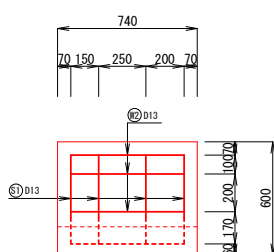
A - A



B - B

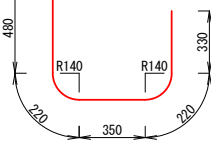


C - C



鉄筋加工図

(S1) D13 L=1600 N=4



(F1) D13 L=570 (560~580) N=2

(W1) D13 L=550 N=3

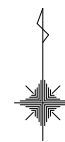
(W2) D13 L=600 N=3

種別	径	長さ	単位重量	一本当り重量	本数	重量
S1	D13	1600	0.995	1.592	4	6.4
F1	D13	570	0.995	0.567	2	1.1
W1	D13	550	0.995	0.547	3	1.6
W2	D13	600	0.995	0.597	3	1.8
		計		D13		10.9
		合計				10.9

工 事 名	令和7年度(団体営)大新島地内 用排水路改良工事 (藤枝南部)		
工 事 箇 所	藤枝市 大新島 地内		
図面の種類	構 造 図 3-2		
縮 尺	S=1:20 (40) ()内 A3縮小	図面番号	8 葉中 5
測量年月日	設計年月日 令和7年9月		
事 務 所 名	藤 枝 市 産 業 振 興 部 農 林 基 盤 整 備 課		

撤去工

S=1:250 (500)

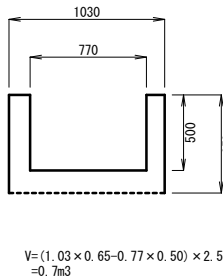
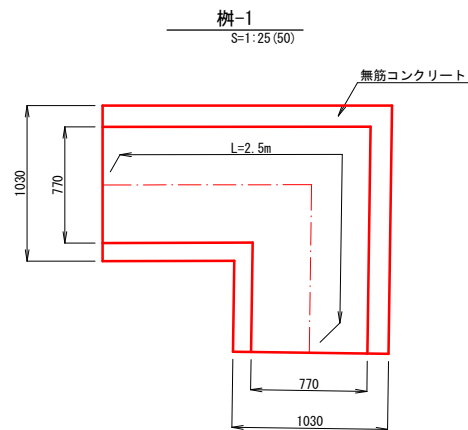
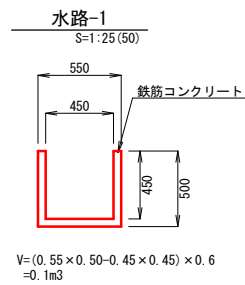
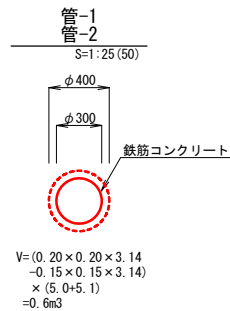
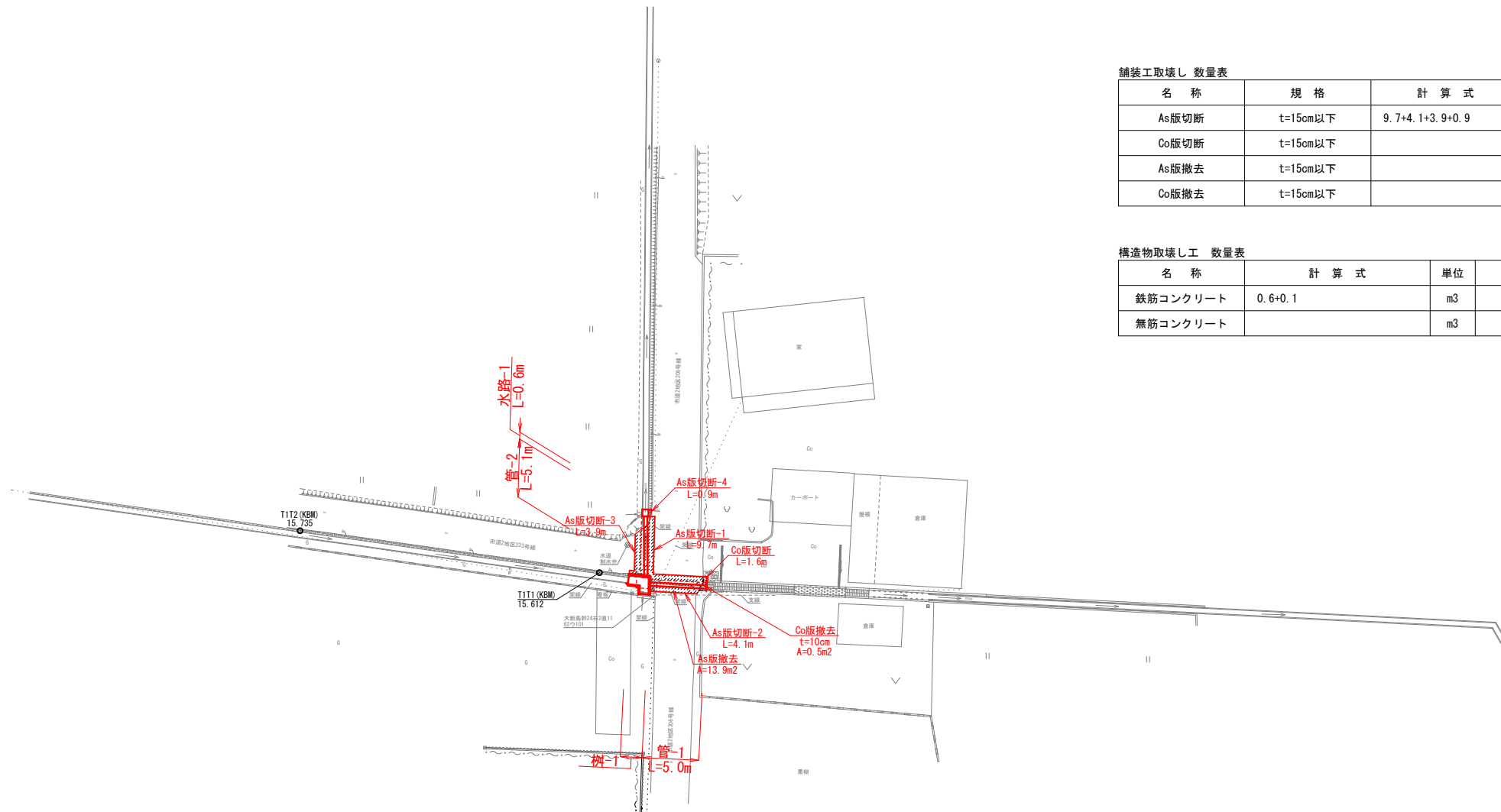


舗装工取壊し 数量表

名 称	規 格	計 算 式	単 位	数 量
As版切断	t=15cm以下	9.7+4.1+3.9+0.9	m	18.6
Co版切断	t=15cm以下		m	1.6
As版撤去	t=15cm以下		m2	13.9
Co版撤去	t=15cm以下		m2	0.5

構造物取壊し工 数量表

名 称	計 算 式	単 位	数 量
鉄筋コンクリート	0.6+0.1	m3	0.7
無筋コンクリート		m3	0.7

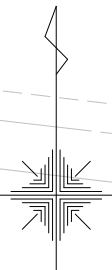


工 事 名	令和7年度(団体営)大新島地内 用排水路改良工事 (藤枝南部)	
工 事 箇 所	藤枝市 大新島 地内	
図面の種類	撤 去 工	
縮 尺 図 示 ()内 A3縮小	図面番号 8 葉中 6	
測量年月日	設計年月日 令和7年9月	
事 務 所 名	藤枝市 産業振興部 農林基盤整備課	

補修平面図

S=1:500(1000)

藤枝市大新島



断面修復工（剥離・剥落・欠損・ジャンカ）集計表

測点	部位	規格	合計修復面積 (m2)	合計修復量 (m3)
TA2NO. 0+2. 8	右側壁	W100×H50×t20	0. 0050	0. 00010
TA2NO. 0+10. 8	左側壁	W100×H50×t20	0. 0050	0. 00010
TA2NO. 1+2. 8	左側壁	W70×H50×t30	0. 0035	0. 00011
TA2NO. 1+6. 8	左側壁	W50×H50×t10	0. 0025	0. 00003
TA2NO. 3+2. 8	右側壁	W10×H10×t20	0. 0001	0. 000002
TA2NO. 3+14. 8	左側壁	W100×H70×t50	0. 0070	0. 00035
TA2NO. 4+2. 8	右側壁	W100×H20×t50	0. 0020	0. 00010
総計			0. 025	0. 00078

目地補修工集計表

測点	延長 (m)
TA2NO. 0+2. 8	1. 50
TA2NO. 0+14. 8	1. 50
TA2NO. 1+2. 8	1. 50
TA2NO. 1+14. 8	1. 50
TA2NO. 2+2. 8	1. 50
TA2NO. 2+14. 8	1. 50
TA2NO. 3+2. 8	1. 50
TA2NO. 4+2. 8	1. 50
総修復延長 (m)	12. 0

中心線座標一覧表

測点名	X 座 標	Y 座 標
TA2BP	-129898. 707	-20339. 729
TA2NO. 1	-129900. 993	-20319. 860
TA2NO. 2	-129903. 279	-20299. 991
TA2NO. 3	-129905. 564	-20280. 122
TA2NO. 4	-129907. 850	-20260. 253
TA2NO. 5	-129910. 136	-20240. 384
TA2EP	-129912. 001	-20224. 166

中心線逃げ座標一覧表

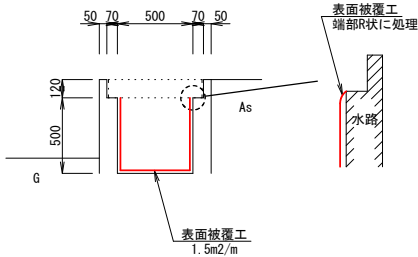
測点名	X 座 標	Y 座 標
TA2BPRO. 5	-129899. 204	-20339. 786
TA2NO. 1RO. 5	-129901. 490	-20319. 917
TA2NO. 2RO. 5	-129903. 775	-20300. 048
TA2NO. 3RO. 5	-129906. 061	-20280. 179
TA2NO. 4RO. 5	-129908. 347	-20260. 310
TA2NO. 5RO. 5	-129910. 632	-20240. 441
TA2EPRO. 5	-129912. 498	-20224. 223

工 事 名	令和7年度(団体営)大新島地内 用排水路改良工事（藤枝南部）		
工 事 箇 所	藤 枝 市 大 新 島 地 内		
図面の種類	補修平面図		
縮 尺	S=1:500(1000) ()内 A3縮小	図面番号 8 葉 中 7	
測量年月日	設計年月日 令和7年9月		
事 務 所 名	藤 枝 市 産 業 振 興 部 農 林 基 盤 整 備 課		

表面被覆工

標準図

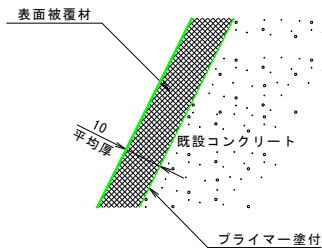
S=1:25 (50)



補修工標準図

表面処理工

S=1:1 (2)



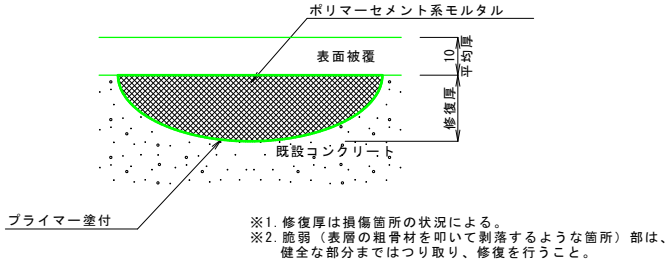
表面被覆工 材料表

100m2当り

名 称	規 格	算 式	単位	数 量
高圧洗浄工			m2	100
プライマー塗布			m2	100
表面被覆工	ポリマーセメント系		m2	100

断面修復工

NO SCALE



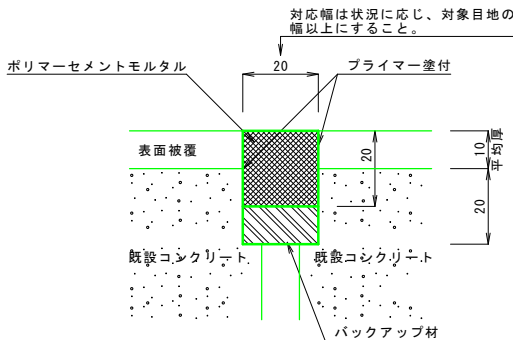
断面修復工 材料表

100m2当り

名 称	規 格	算 式	単位	数 量
プライマー塗布			m2	100
断面修復工	ポリマーセメント系		m2	100

目地補修工

S=1:1 (2)



目地補修工 材料表

100m当り

名 称	規 格	算 式	単位	数 量
既設目地撤去工			m	100
目地充填工	弾性シーリング材 バックアップ材使用		m	100

充填材：0.02×0.02×100(m)×1000(L/m3)=40(L/100m)
プライマー：0.02×2×100(m)×0.2(L/m2)=0.80(L/100m)
(プライマーの単位面積当たり設計量：0.2L/m2)

※補修工法は参考図であり、施工方法を限定するものではない。
※ひび割れ箇所の清掃を行い、状況を確認した後に補修幅、深さを決定し、
補修工法を確定すること。

工 事 名	令和7年度(団体営)大新島地内 用排水路改良工事（藤枝南部）	
工 事 箇 所	藤 枝 市 大 新 島 地 内	
図面の種類	表面被覆工、補修工標準図	
縮 尺 図示 ()内 A3縮小	図面番号 8 葉 中 8	
測量年月日	設計年月日 令和7年9月	
事 務 所 名	藤 枝 市 産 業 振 興 部 農 林 基 盤 整 備 課	